

Pour nous rejoindre, adhérez à CRIGE Normandie

L'adhésion à la CRIGE Normandie est gratuite. Elle comprend l'ouverture d'un compte sur les portails de la CRIGE Normandie et de GéoNormandie. Vous accédez ainsi à l'ensemble des ressources et pouvez, selon votre choix, participer aux différents groupes de travail.

Pour adhérer, retrouvez toutes les informations réglementaires et techniques, vos contacts sur ces questions et bien d'autres ressources sur : crige.normandie.fr

Votre contact

Le secrétariat et l'animation sont assurés par **Fabrice TAILLEFUMIER** :

Bureau : 02 35 52 57 66

Mobile : 07 72 38 01 60

crige@normandie.fr

Les signataires



Pour visualiser tous les membres de la CRIGE Normandie, consultez la carte interactive du réseau sur le site.

Créée en 2015, la CRIGE Normandie, ou **C**oordination **R**égionale de l'**I**nformation **G**éographique en Normandie est un partenariat entre structures productrices, gestionnaires ou utilisatrices de l'information géographique.

Réseau d'acteurs normands, encadré par une convention, nous coordonnons nos actions pour co-produire, mettre à jour et partager des données géographiques dans le respect des politiques nationales et européennes (ouverture des données publiques, directive INSPIRE, etc.), mais aussi pour promouvoir les usages de l'information géographique en région.

Au-delà des cartes, l'information géographique, par sa mise en réseau, améliore la connaissance des territoires et l'analyse des politiques publiques dans l'intérêt de tous. Voilà ce qui anime notre action sur le territoire normand !

crige.normandie.fr

Nos objectifs

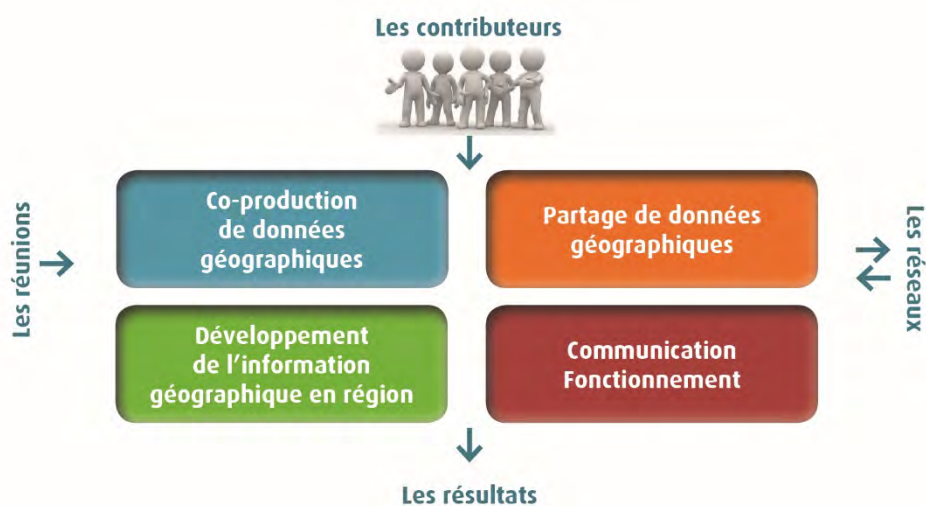
- Développer l'information géographique en Normandie en renforçant la capacité d'analyse et l'usage des données géographiques.
- Co-produire et co-acquérir des données géographiques par la mutualisation des projets et l'optimisation de la dépense publique.
- Partager des données géographiques par un recensement et un accès facilité.
- Sensibiliser les acteurs du territoire aux enjeux et aux usages de l'Information géographique en favorisant la mise en œuvre de la directive européenne INSPIRE.
- Fédérer un réseau d'acteurs.



Nos outils

- Une convention de partenariat entre les 13 signataires normands, des instances de pilotage, de suivi et de coordination nous permettant d'échanger, d'organiser nos actions et interventions dans les instances nationales et les réseaux thématiques.
- Une cellule d'animation pour structurer et favoriser nos échanges.
- Des groupes de travail thématiques pour mener une réflexion commune sur les sujets d'actualité : Mode d'Occupation des Sols (MOS), Plan Corps de Rue Simplifié (PCRS), Documents d'Urbanisme, Adresse, Valorisation des données sol, etc.
- Un portail collaboratif pour partager l'actualité locale et nationale sur l'information géographique, des ressources documentaires, notre agenda, etc. **crige.normandie.fr**
- Une plateforme collaborative pour cataloguer et pour partager des données géographiques, **geonormandie.fr**

Grace à ces outils et la mobilisation de chacun des partenaires nous faisons avancer l'information géographique dans une logique commune partagée : plus efficaces !



Le développement des Systèmes d'Information Géographique (SIG) a connu une évolution considérable depuis les SIG « en silos » des années 2000 aux SIG en réseau.

Les enjeux portent aujourd'hui davantage sur la circulation de la donnée, ce qui permet la création de nouveaux services et favorise l'innovation.

« Le SIG peut être considéré comme le futur cœur du système d'information des territoires. Parce que tout se rapporte directement ou indirectement au territoire, la géolocalisation des infrastructures, des équipements, ou de tout dispositif sur le domaine public est un point qui devient structurant pour le pilotage et la gestion de la collectivité. »*

* Fédération Nationale des Collectivités Concédantes et Régies (FNCCR) : réseaux et territoires intelligents : quelles contraintes et quel positionnement des collectivités ? TACTIS ITEMS international.

Quelques thèmes au cœur de notre réflexion

Au travers de ce schéma, découvrez les sujets qui animent nos groupes de travail et réunions. Bien évidemment, ces sujets évoluent au gré de l'actualité et de nos préoccupations.

